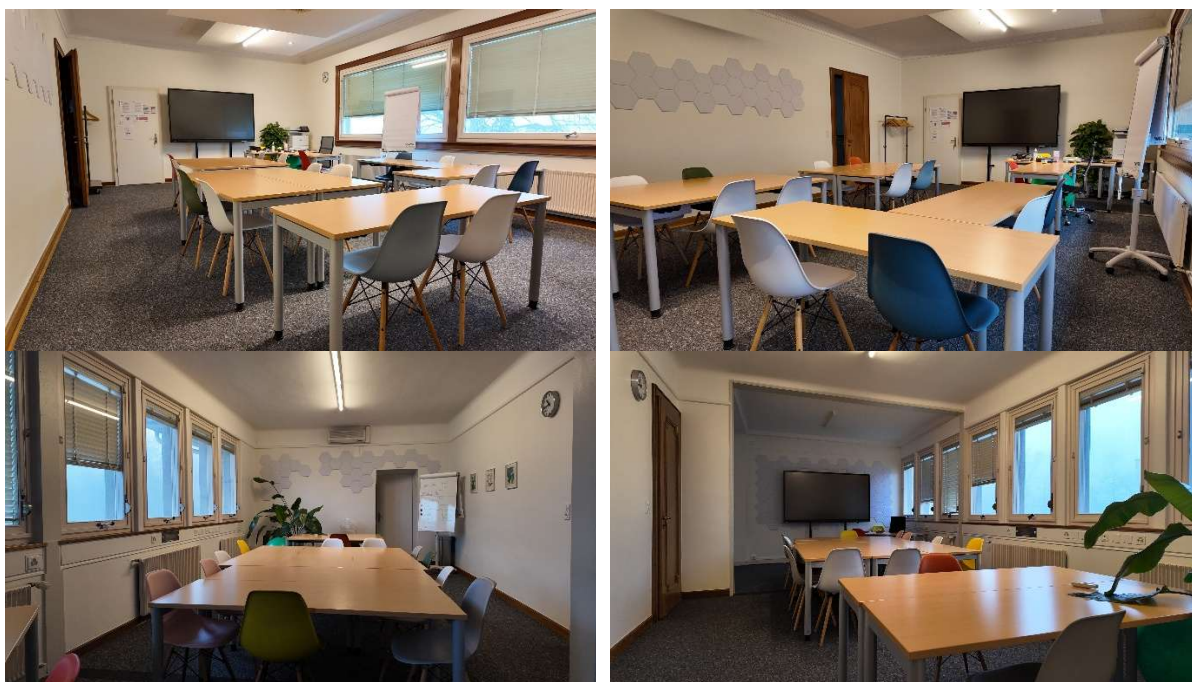


A louer – Fondation Esp’Asse – bureaux de 92 m2

La Fondation Esp’Asse met à disposition de structures actives dans l’entraide, l’insertion et la solidarité, ainsi qu’à des artistes, des locaux au coût de revient. Elle est active depuis 2001. Actuellement, des locaux de 92 m2 sont à louer, idéal pour le milieu associatif, la formation, l’insertion. Ces locaux ne sont pas destinés à la pratique artistique.

Bureau	B203
Emplacement	Bâtiment A – 1 ^{er} étage
M2	92 m2
Loyer annuel	CHF 20'240.-
Charges annuelles (acomptes)	CHF 4000.-
Garantie loyer	3 mois
Bail	Commercial – 3 ans – renouvellement tacite
Entrée	1 ^{er} juillet 2026
WC	Commun
Wifi	Non (à installer soi-même)
Place de parking	100.- par mois (en option)
Documents annexes	Charte de collaboration – Politique de stationnement
Assurance RC	Obligatoire – à fournir au bailleur
Office des poursuites	Fournir une attestation récente
Visite	Sur demande
Frais administratifs	150.-
Caution accès	50.- par clé ou badge

Ce grand local de 92 m2 est la jonction de trois bureaux. Il est ainsi possible de séparer le tout en trois, de la manière suivante : 57 m2 ; 22 m2 ; 13 m2.



Formulaire à remplir

Nom	
Prénom	
Association – Fondation – etc.	
Adresse actuelle	
Personne de contact	
Téléphone	
Mail	

Envoyer votre demande à

communication@espasse.ch

079 915 07 92

Route de l'Etraz 20

1260 Nyon